

Fissaggi per carichi appesi

PARETI IN BLOCCHI KRYOTON®

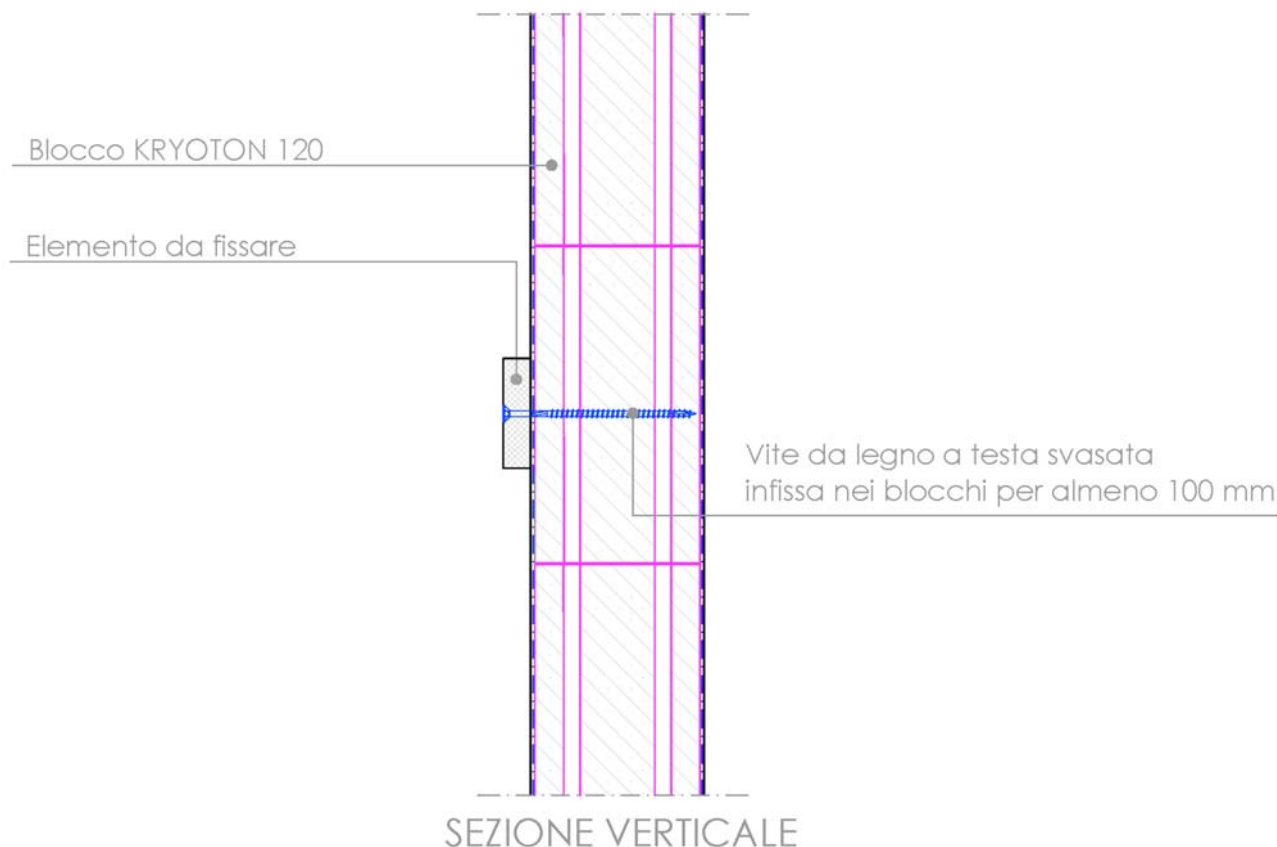
v.01-18.12

Sulle pareti in blocchi Kryoton® è possibile appendere quadri, luci, mensole ecc. purché si rispettino le indicazioni di seguito riportate.

Per carichi sia leggeri (luci, ripiani, porta asciugamani, guide per tende, ecc.) che pesanti (mobili pensili, ecc.) è possibile fissarsi direttamente ai blocchi Kryoton® 120 utilizzando viti da legno a testa svasata, di diametro opportuno a seconda del carico previsto, inserite nella muratura senza ricorrere all'utilizzo di tasselli in nylon per muratura.

Le viti **Fischer mod. Power Fast**, o similari, devono essere inserite nei blocchi Kryoton® 120 previo preforo con punta da legno di diametro inferiore a quello del gambo della vite utilizzata. In ogni caso è importante che la lunghezza complessiva della vite garantisca una profondità di infissione della stessa nello spessore del blocco Kryoton® di almeno 100 mm come indicato nella figura sottostante.

FISSAGGIO CON VITI DA LEGNO A TESTA SVASATA DIRETTAMENTE SUI BLOCCHI KRYOTON®



La presente documentazione tecnica sostituisce e annulla le precedenti versioni. Le informazioni riportate corrispondono alle nostre attuali conoscenze ed esperienze. Da esse, tuttavia, non possono derivare nostre responsabilità e nessuna rivalsa. Essi non esimono in linea di principio il cliente dal controllare autonomamente il prodotto sotto il profilo della sua idoneità per il tipo di impiego previsto. I prodotti Ton Gruppe® sono soggetti a continui controlli di qualità sia sulle materie prime sia sul prodotto finito. I nostri tecnici e consulenti sono a Vostra disposizione per informazioni, chiarimenti e quesiti sull'impiego e la posa dei nostri prodotti, come pure per sopralluoghi in cantiere e dimostrazioni pratiche. La documentazione tecnica più aggiornata è reperibile in internet, sul sito www.ton-gruppe.it o possono essere richieste presso i nostri uffici. Per richiedere ulteriori informazioni tecniche non contemplati nella presente documentazione contattare direttamente l'Ufficio Tecnico al numero telefonico 0471.888000 o via email a ufficiotecnico@ton-gruppe.it.