

Fissaggi per carichi appesi

PARETI IN LASTRE KARTONSAN®

v.01-18.12

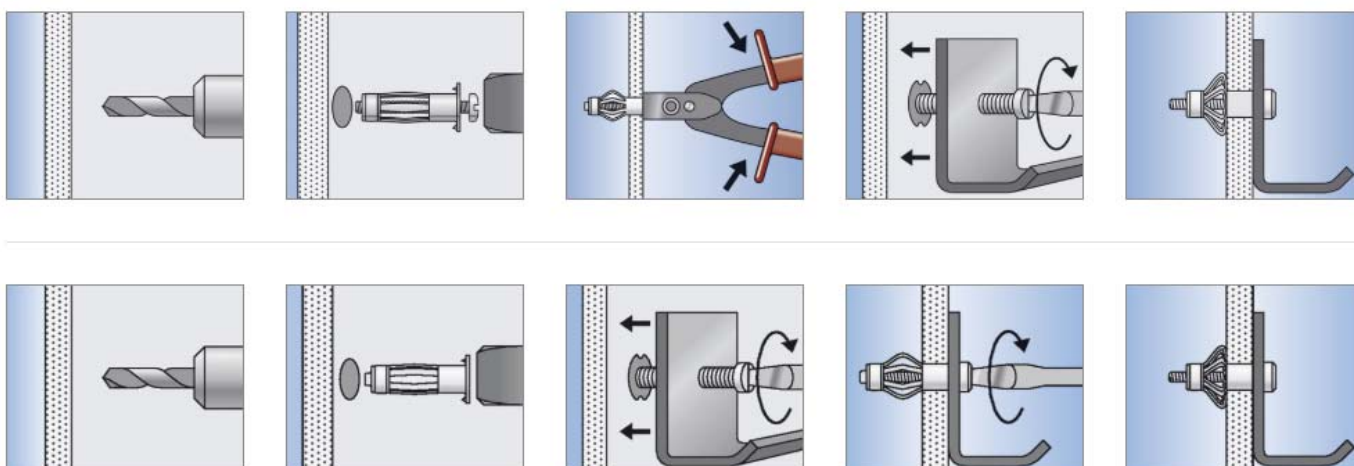
Sulle pareti in lastre Kartonsan® è possibile appendere quadri, luci, mensole ecc. purché si rispettino le indicazioni di seguito riportate.

CARICHI LEGGERI:

Per carichi leggeri, quali luci, ripiani, porta asciugamani, guide per tende ecc., è possibile fissarsi direttamente alle lastre Kartonsan® 22 previo l'utilizzo degli appositi tasselli per lastre **Fischer mod. HM** nella misura 5x65 mm adatta per le lastre in terra cruda da 22 mm.

Il carico massimo raccomandato per ciascun ancoraggio è di 15 kg, per carichi maggiori si devono invece attuare le raccomandazioni indicate per i carichi pesanti.

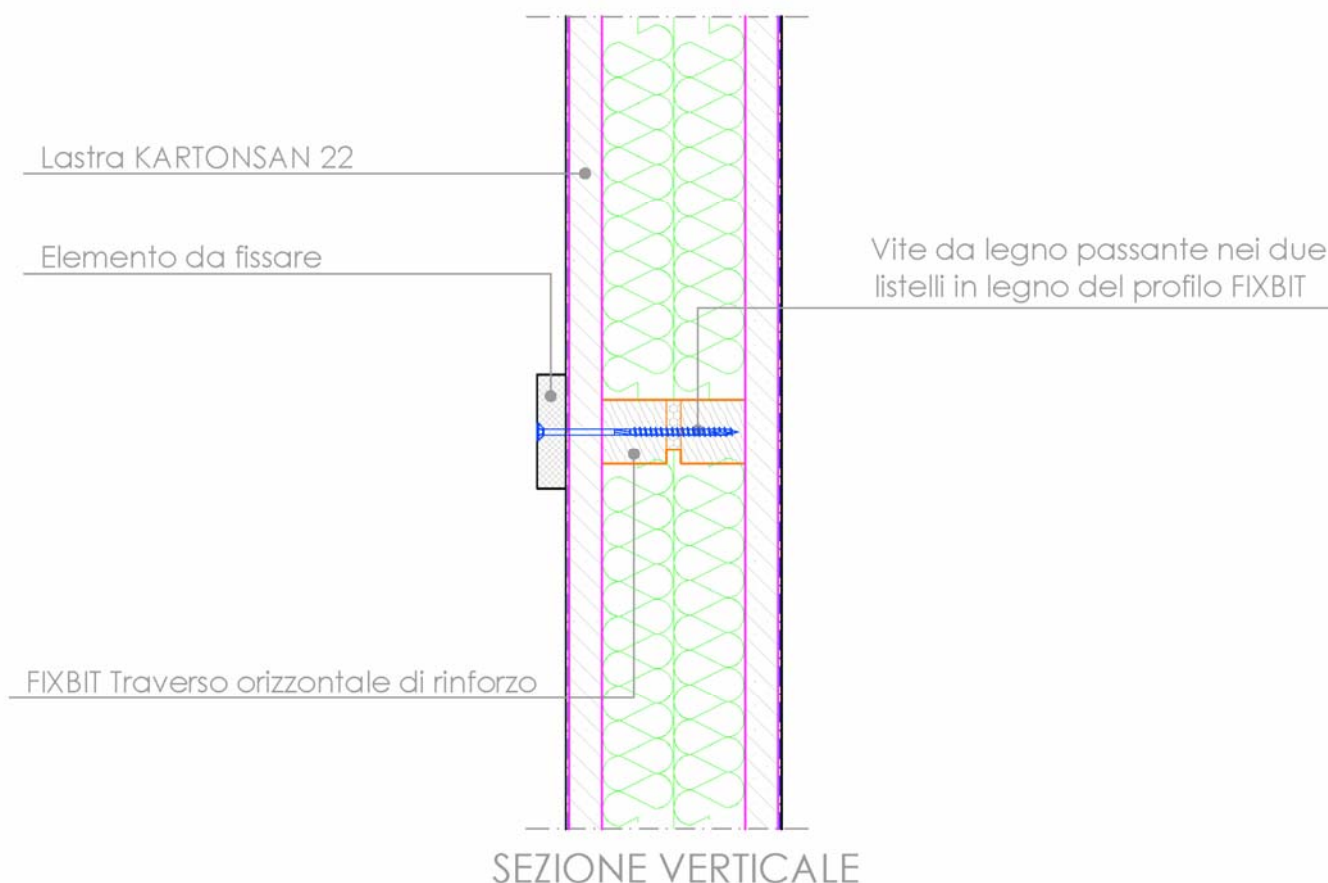
FISSAGGIO CON TASSELLI FISCHER HM DIRETTAMENTE SULLE LASTRE KARTONSAN® (CARICHI LEGGERI)



CARICHI PESANTI:

Per carichi superiori, quali mobili pensili ecc., non è più possibile fissarsi direttamente alle lastre Kartonsan® 22 ed è necessario ancorarsi alla sottostruttura in profili FixBit® in legno-sughero. Pertanto in corrispondenza dei punti di fissaggio si dovrà provvedere, prima del completamento della parete con le lastre Kartonsan®, ad inserire opportuni traversi orizzontali di rinforzo in profili FixBit® o in legno collegati ai montanti verticali della sottostruttura in modo tale che il peso venga scaricato su questi ultimi e non sulle lastre Kartonsan®. Una volta predisposti i rinforzi ed ultimata la parete con le lastre Kartonsan® il fissaggio va eseguito utilizzando viti da legno a testa svasata **Fischer mod. Power Fast**, o similare, nella misura minima di 6x100 mm se si utilizzano i profili FixBit® da 80 mm. Lunghezze maggiori delle viti vanno utilizzate in relazione allo spessore del materiale da fissare e/o nel caso in cui si utilizzino profili FixBit® da 100 mm. In generale è importante che la lunghezza della vite sia sufficiente ad oltrepassare lo strato interno di sughero per ancorarsi ad entrambi i listelli in legno dei profili FixBit®.

FISSAGGIO CON VITI DIRETTAMENTE SULLA STRUTTURA IN FIXBIT® (CARICHI PESANTI)



La presente documentazione tecnica sostituisce e annulla le precedenti versioni. Le informazioni riportate corrispondono alle nostre attuali conoscenze ed esperienze. Da esse, tuttavia, non possono derivare nostre responsabilità e nessuna rivalsa. Essi non esimono in linea di principio il cliente dal controllare autonomamente il prodotto sotto il profilo della sua idoneità per il tipo di impiego previsto. I prodotti Ton Gruppe® sono soggetti a continui controlli di qualità sia sulle materie prime sia sul prodotto finito. I nostri tecnici e consulenti sono a Vostra disposizione per informazioni, chiarimenti e quesiti sull'impiego e la posa dei nostri prodotti, come pure per sopralluoghi in cantiere e dimostrazioni pratiche. La documentazione tecnica più aggiornata è reperibile in internet, sul sito www.ton-gruppe.it o possono essere richieste presso i nostri uffici. Per richiedere ulteriori informazioni tecniche non contemplati nella presente documentazione contattare direttamente l'Ufficio Tecnico al numero telefonico 0471.888000 o via email a ufficiotecnico@ton-gruppe.it.