

## Scheda Tecnica di Prodotto

### FIXBIT®

v.06-18.10

cod. prodotto FIXBIT

Sistema completo per la realizzazione di sottostrutture a telaio nella costruzione a secco di pareti divisorie, contropareti e controsoffitti. Il sistema brevettato è composto da profili a taglio termico in multistrato legno-sughero con specifici connettori a pressione "biscotto" in legno per una semplice e veloce posa in opera. I profili presentano una lieve rastremazione in corrispondenza della scanalatura per garantire un incastro a pressione solido e stabile con i connettori mentre la speciale sagomatura dei biscotti è stata appositamente studiata per permetterne un inserimento manuale con il minimo sforzo.

Ideale per la realizzazione di strutture a secco in lastre di terra cruda **Kartonsan®**, può essere impiegato anche in abbinamento a lastre in cartongesso, fibrogesso e OSB come valida alternativa ai profili metallici.

Dati Tecnici	
Forma	Profilo a sezione piena
Composizione	Multistrato in legno di abete e sughero
Impiego previsto	Sottostrutture per costruzioni a secco di pareti divisorie, contropareti, controsoffitti
Dimensioni con lunghezza standard	Profilo FixBit 50: 50x45x2885 mm
	Profilo FixBit 80: 80x45x2885 mm
	Profilo FixBit 100: 100x45x2885 mm
	Profilo FixBit 50L: 50x60x2885 mm
	Profilo FixBit 80L: 80x60x2885 mm
	Profilo FixBit 100L: 100x60x2885 mm
Dimensioni con lunghezza straordinaria	Connettore Biscotto: 45x45x10 mm
	Per particolari esigenze e quantità possono essere prodotti profili di diversa lunghezza nelle misure 3000 - 4000mm
Tolleranze dimensionali	Larghezza: ± 0 mm
	Spessore: ± 0 mm
	Lunghezza: ± 1 mm
Conducibilità termica dichiarata	$\lambda_D=0,084$ W/m K
Peso per listello	FixBit 50: 2,59 kg/pz
	FixBit 80: 4,34 kg/pz
	FixBit 100: 5,51 kg/pz
	FixBit 50L: 3,47 kg/pz
	FixBit 80L: 5,81 kg/pz
	FixBit 100L: 7,37 kg/pz
Reazione al fuoco (EN 13501-1)	Euroclasse D-s2, d0
Calore specifico	1,7 kJ / kg K
Resistenza alla diffusione del vapore d'acqua	$\mu = 42,60$
Abbattimento acustico*	61 dB su parete divisoria da 10 cm
Contenuto di umidità	13 %

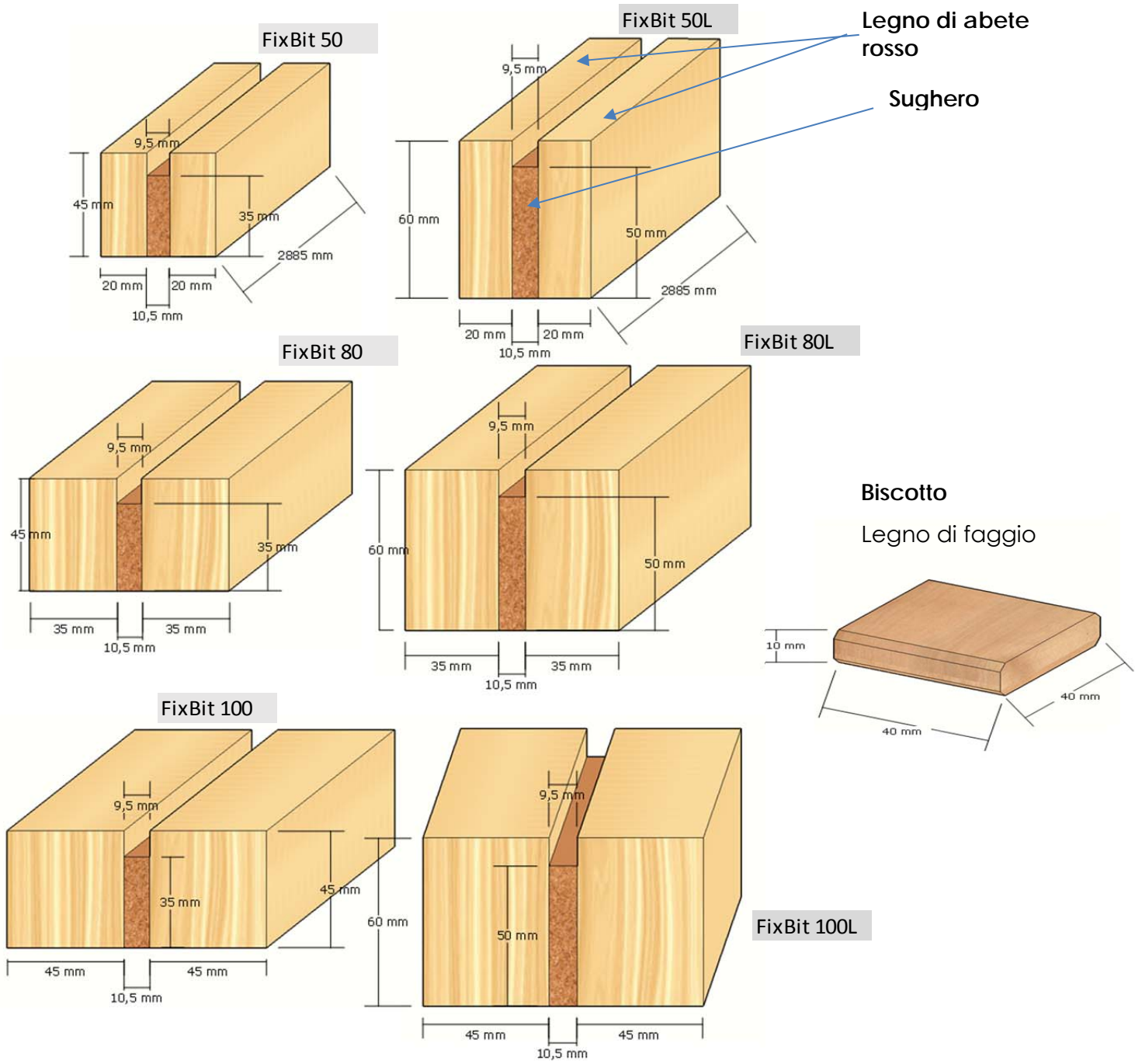
- ✓ Un unico profilo per guida e montante nella costruzione a secco di pareti, contropareti e controsoffitti
- ✓ Speciale profilo multistrato a taglio termico che minimizza i ponti termici
- ✓ Ottima stabilità dimensionale
- ✓ Sistema brevettato
- ✓ Validi alternative ai profili metallici
- ✓ Privo di colle
- ✓ Ecologico e riciclabile al 100%
- ✓ Installazione semplice e veloce
- ✓ Lavorabile con i comuni attrezzi per legno
- ✓ Ideale per ristrutturazioni, nuove costruzioni e interventi in Bioedilizia



\* Misurato su una parete divisoria costituita da: GEOSANA® INTONACHINO PREGIATO (0,3 cm) su entrambi i lati, lastra KARTONSAN® 22 (2,2 cm) su entrambi i lati e isolante CANATON® D40 spessore 5 cm interposto tra le due lastre, con profilo FixBit 50.

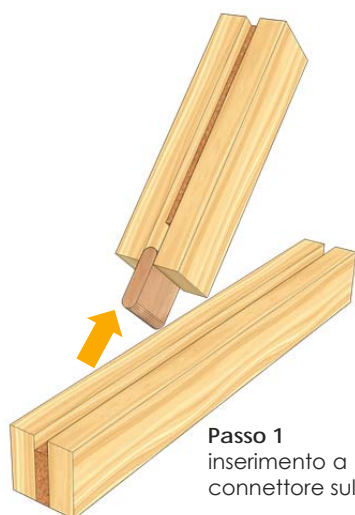
**Avvertenze:** Conservare il materiale in un luogo al riparo da umidità, pioggia, gelo o elevate fonti di calore.

Misure di tutti i profili FixBit - lunghezza unica di 2885 mm

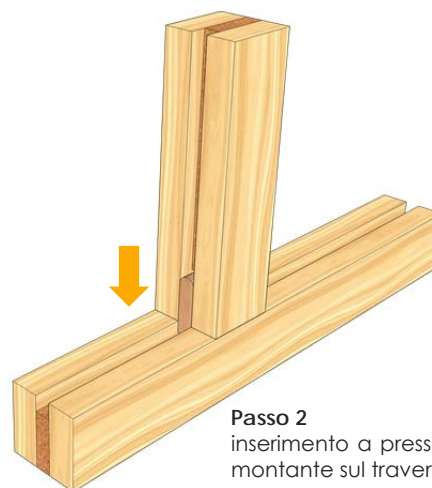


Dimensioni dei profili FixBit® e dei connettori biscotto

### Assemblaggio del telaio FixBit®

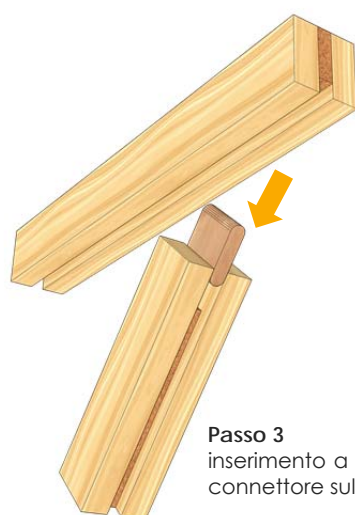


**Passo 1**  
inserimento a pressione del  
connettore sul montante



**Passo 2**  
inserimento a pressione del  
montante sul traverso

Giunzione del montante verticale con il traverso orizzontale inferiore mediante connettore biscotto



**Passo 3**  
inserimento a pressione del  
connettore sul montante

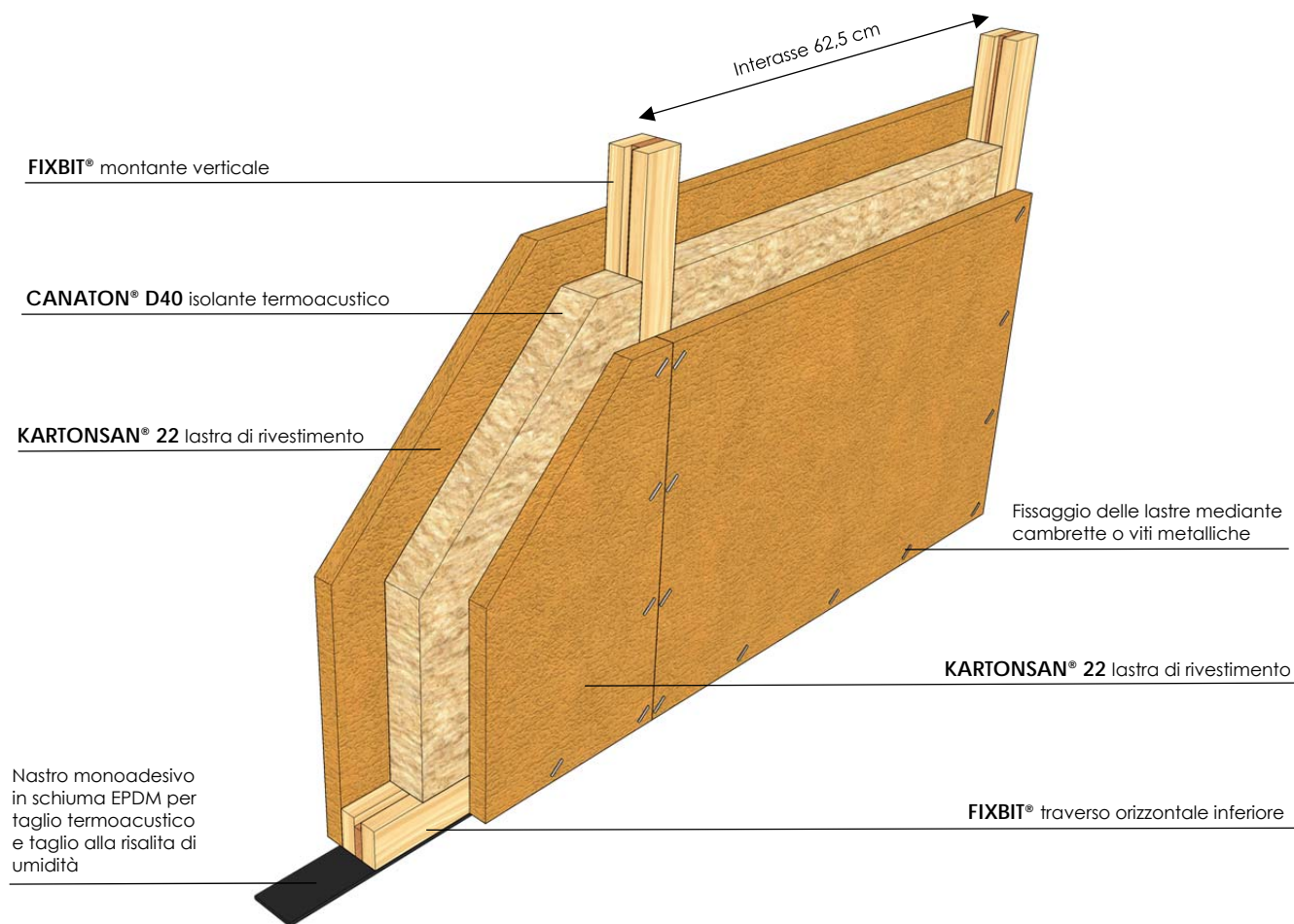
**⚠ ATTENZIONE:**

Dopo aver tagliato  
superiormente il  
montante verticale alla  
lunghezza desiderata  
fresare preliminarmente  
i primi 3,5 cm dello  
strato in sughero per  
realizzare la sede del  
connettore biscotto.



**Passo 4**  
inserimento a pressione  
del montante sul traverso

Giunzione del montante verticale con il traverso orizzontale superiore mediante connettore biscotto

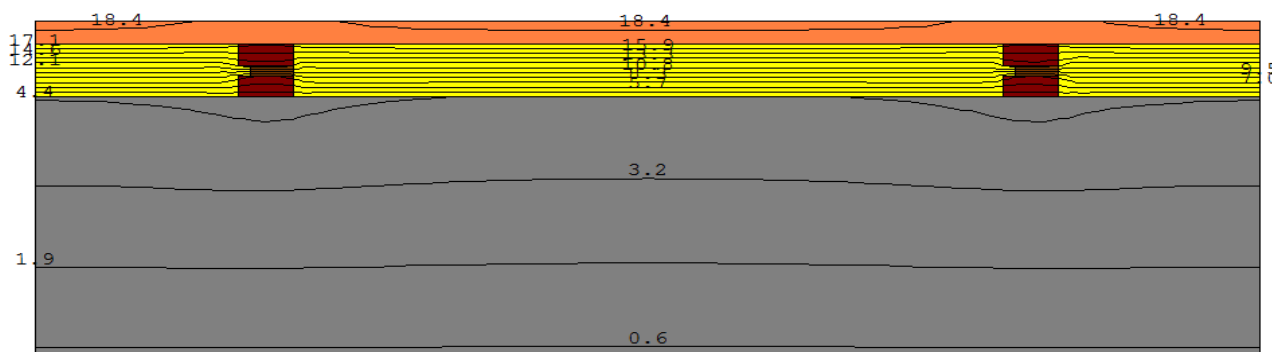


Costruzione di una parete Kartonsan® con telaio FixBit®

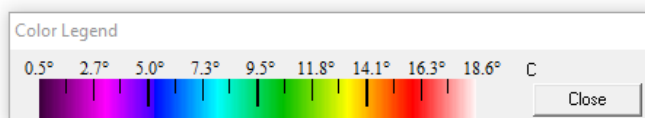
**Incidenza materiale per diversi valori di interasse nella posa dei profili**

Interasse dei profili [cm]	Sviluppo per unità di superficie [m/ m²]	Pezzi per unità di superficie [pz/m²]	Peso per unità di superficie	Peso per unità di superficie	Peso per unità di superficie	Peso per unità di superficie	Peso per unità di superficie	Peso per unità di superficie
			FixBit 50 [kg/ m²]	FixBit 80 [kg/m²]	FixBit 100 [kg/m²]	FixBit 50L [kg/ m²]	FixBit 80L [kg/m²]	FixBit 100L [kg/m²]
62,5	1,6	0,55	1,43	2,41	3,05	1,93	3,22	4,09
60	1,67	0,58	1,50	2,51	3,19	2,01	3,36	4,26
41,7	2,4	0,83	2,15	3,61	4,58	2,89	4,83	6,13
40	2,5	0,87	2,24	3,76	4,77	3,01	5,03	6,38
31,2	3,21	1,11	2,88	4,83	6,13	3,86	6,46	8,20
30	3,33	1,15	2,99	5,01	6,36	4,01	6,70	8,50

Andamento delle temperature\* in una controparete Kartonsan® con telaio FixBit®



$T_{\text{ext}} +0^{\circ}\text{C}$



\* Misurato su controparete di muro perimetrale costituita da: GEOSANA® INTONACHINO PREGIATO (0,3 cm), lastra KARTONSAN® 22 (2,2 cm), isolante CANATON® D40 spessore 5 cm, interposto tra la lastra e il muro perimetrale, e Profilo FixBit 50.

La presente scheda tecnica sostituisce e annulla le precedenti versioni. Le informazioni della presente scheda tecnica corrispondono alle nostre attuali conoscenze ed esperienze. Da esse, tuttavia, non possono derivare nostre responsabilità e nessuna rivalsa. Essi non esimono in linea di principio il cliente dal controllare autonomamente il prodotto sotto il profilo della sua idoneità per il tipo di impiego previsto. I prodotti Ton Gruppe® sono soggetti a continui controlli di qualità sia sulle materie prime sia sul prodotto finito. I nostri tecnici e consulenti sono a Vostra disposizione per informazioni, chiarimenti e quesiti sull'impiego e la posa dei nostri prodotti, come pure per sopralluoghi in cantiere e dimostrazioni pratiche. Le schede tecniche aggiornate sono reperibili in internet, sul sito [www.ton-gruppe.it](http://www.ton-gruppe.it) o possono essere richieste presso i nostri uffici. Per richiedere ulteriori dati tecnici non contemplati nella presente scheda contattare direttamente l'Ufficio Tecnico al numero telefonico 0471.888000 o via email a [ufficiotecnico@ton-gruppe.it](mailto:ufficiotecnico@ton-gruppe.it).