

Scheda Tecnica di Prodotto

FIXBIT®

v.02-16.11

cod. prodotto FB50

Sistema completo per la realizzazione di sottostrutture a telaio nella costruzione a secco di pareti divisorie, contropareti e controsoffitti. Il sistema brevettato è composto da profili a taglio termico in multistrato legno-sughero con specifici connettori a pressione "biscotto" in legno per una semplice e veloce posa in opera. I profili presentano una lieve rastremazione in corrispondenza della scanalatura per garantire un incastro a pressione solido e stabile con i connettori mentre la speciale sagomatura dei biscotti è stata appositamente studiata per permetterne un inserimento manuale con il minimo sforzo.

Ideale per la realizzazione di strutture a secco in lastre di terra cruda **Kartonsan®**, può essere impiegato anche in abbinamento a lastre in cartongesso e fibrogesso come valida alternativa ai profili metallici.

Dati Tecnici

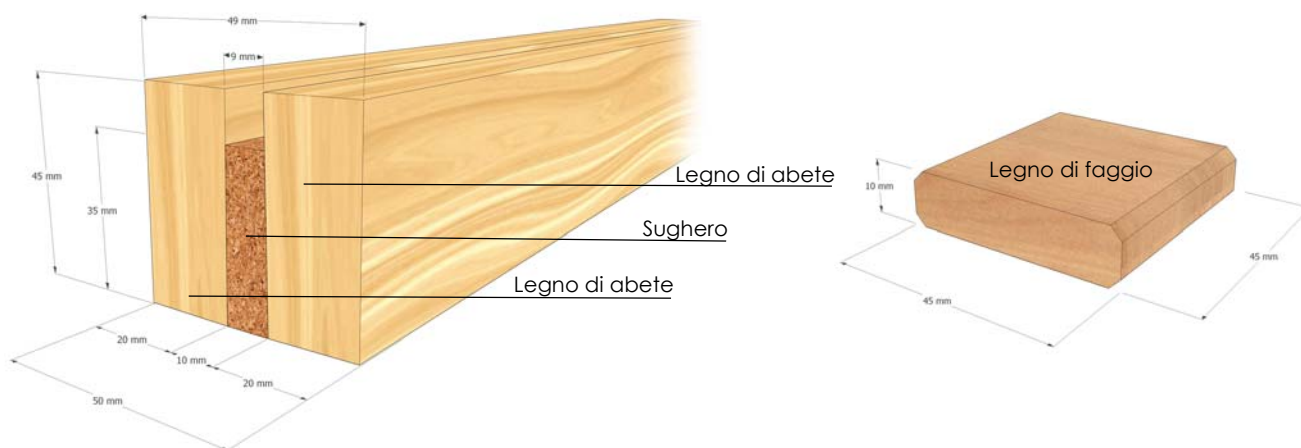
Forma	Profilo a sezione piena
Composizione	Multistrato in legno di abete e sughero
Impiego previsto	Sottostrutture per costruzioni a secco di pareti divisorie, contropareti, controsoffitti
Dimensioni	Profilo Fixbit: 50x45x 2730 mm
	Connettore Biscotto: 45x45x10 mm
Tolleranze dimensionali	Larghezza: ± 0 mm
	Spessore: ± 0 mm
	Lunghezza: ± 1 mm
Conducibilità termica dichiarata	$\lambda_D=0,084$ W/m K
Peso per listello	2,70 kg/pz
Reazione al fuoco (EN 13501-1)	Euroclasse D-s2, d0
Calore specifico	1,7 kJ / kg K
Resistenza alla diffusione del vapore d'acqua	$\mu = 42,60$
Abbattimento acustico*	61 dB su parete divisoria da 10 cm
Contenuto di umidità	13 %

- ✓ Un unico profilo per la costruzione a secco di pareti, contropareti e controsoffitti
- ✓ Speciale profilo multistrato a taglio termico che minimizza i ponti termici
- ✓ Ottima stabilità dimensionale
- ✓ Sistema brevettato
- ✓ Validi alternativa ai profili metallici
- ✓ Privo di colle
- ✓ Ecologico e riciclabile al 100%
- ✓ Installazione semplice e veloce
- ✓ Lavorabile con i comuni attrezzi per legno
- ✓ Ideale per ristrutturazioni, nuove costruzioni e interventi in Bioedilizia



* Misurato su una parete divisoria costituita da: GEOSANA® INTONACHINO PREGIATO (0,3 cm) su entrambi i lati, lastra KARTONSAN® 22 (2,2 cm) su entrambi i lati e isolante CANATON® D40 spessore 5 cm interposto tra le due lastre.

Avvertenze: Conservare il materiale in un luogo al riparo da umidità, pioggia, gelo o elevate fonti di calore.



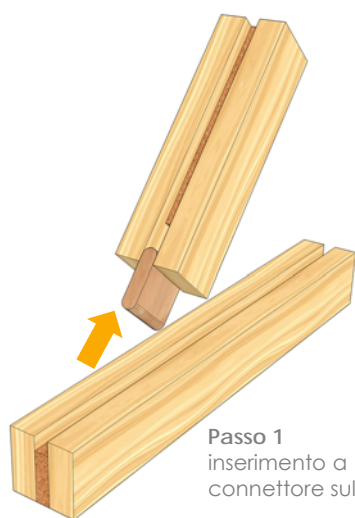
Dimensioni dei profili Fixbit® e dei connettori biscotto

C.S.E. IDEA Soc. Coop.

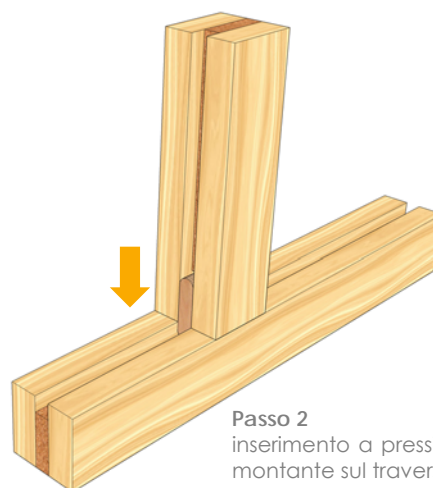
Sede Legale: Via Greifenstein 2/Greifensteinstraße 2 – 39018 TERLANO/TERLAN (BZ)
 Sede Operativa: Via Nazionale/Reichstraße, 15 – 39044 Laghetti-Egna/Laag-Neumarkt (BZ)
 P.IVA/MwSt.Nr. & C.F./Steuernummer 01662580214
 N. REA/ Rea Nr. Handelskammer BZ 155222

Pag.1 di 4

Assemblaggio del telaio Fixbit®

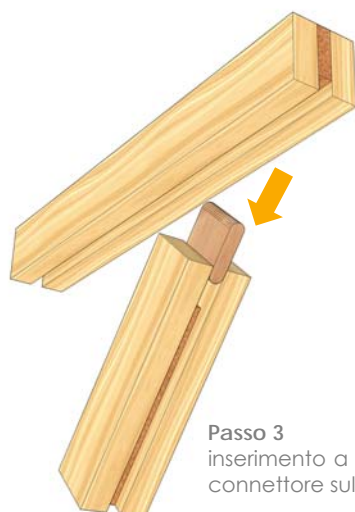


Passo 1
inserimento a pressione del
connettore sul montante



Passo 2
inserimento a pressione del
montante sul traverso

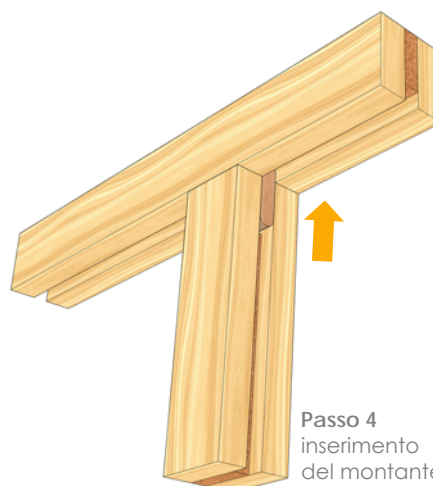
Giunzione del montante verticale con il traverso orizzontale inferiore mediante connettore biscotto



Passo 3
inserimento a pressione del
connettore sul montante

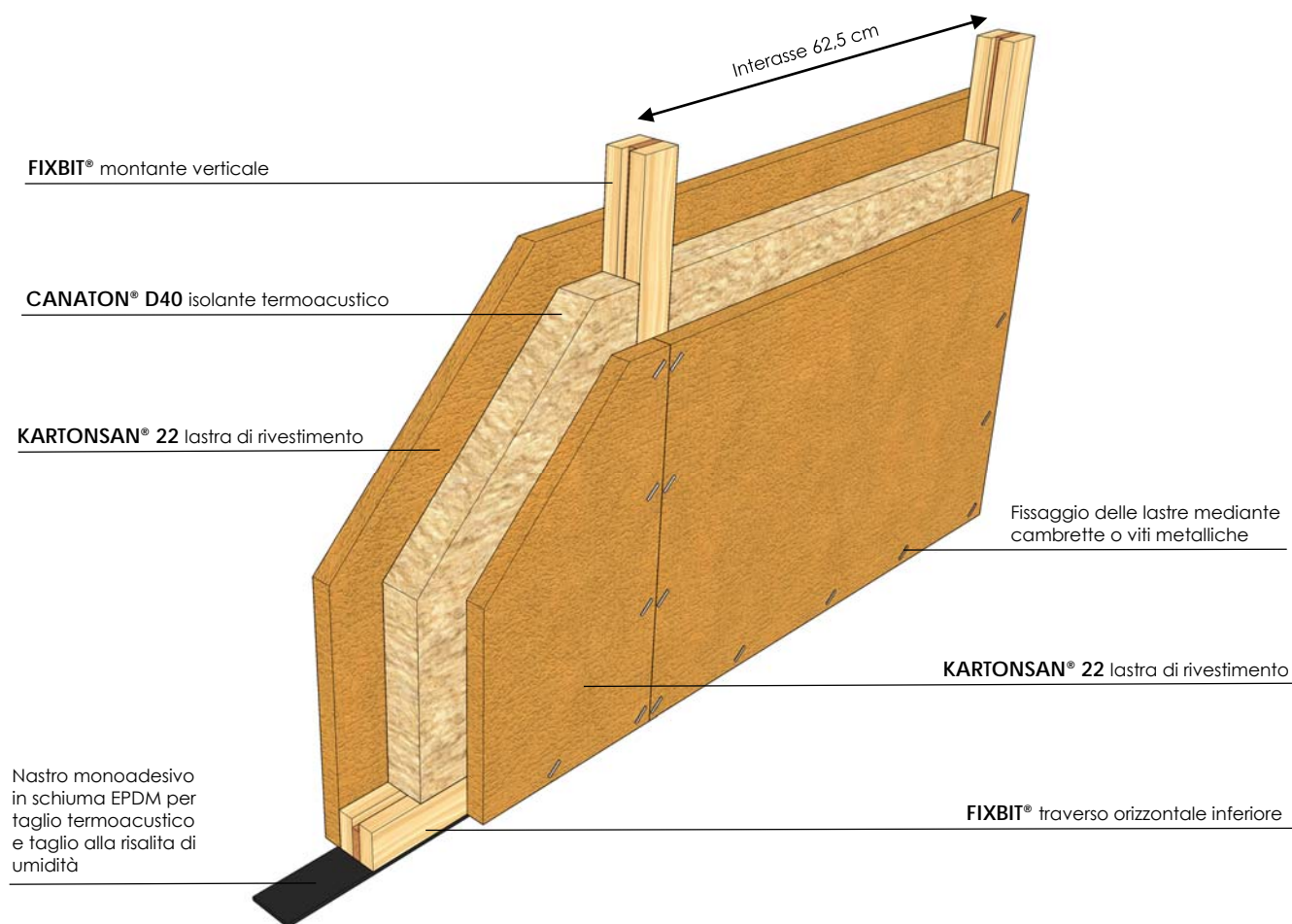
⚠ ATTENZIONE:

Dopo aver tagliato
superiormente il
montante verticale alla
lunghezza desiderata
fresare preliminarmente
i primi 3,5 cm dello
strato in sughero per
realizzare la sede del
connettore biscotto.



Passo 4
inserimento a pressione
del montante sul traverso

Giunzione del montante verticale con il traverso orizzontale superiore mediante connettore biscotto

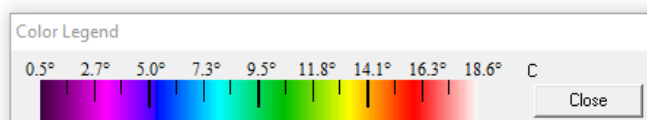
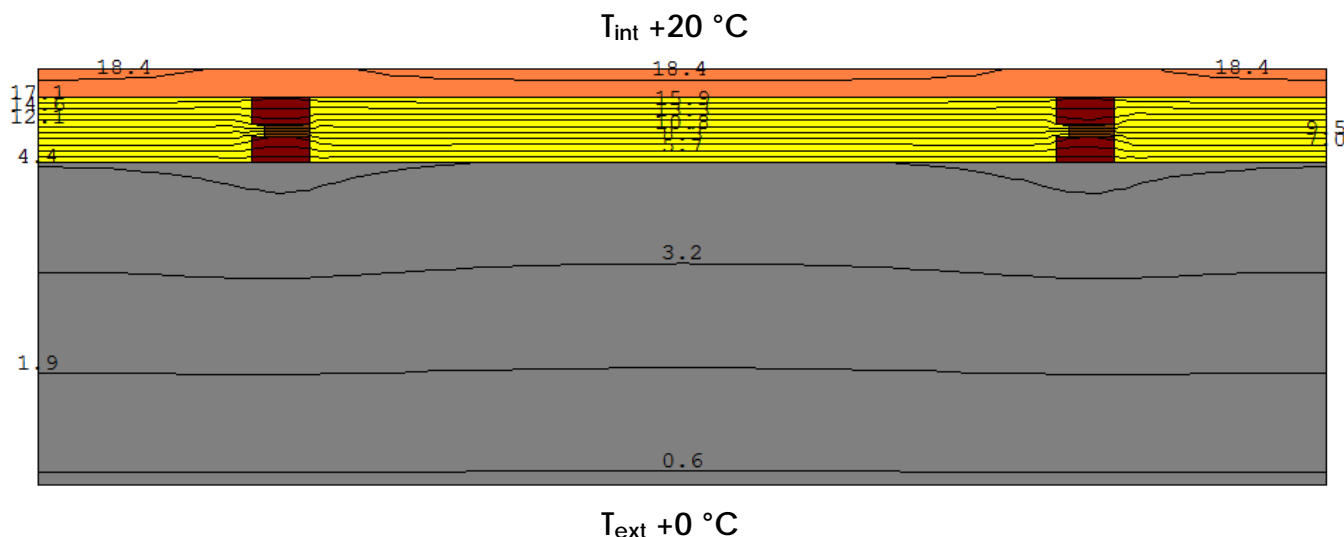


Costruzione di una parete Kartonsan® con telaio Fixbit®

Incidenza materiale per diversi valori di interasse di posa dei profili

Interasse dei profili [cm]	Sviluppo per unità di superficie [m/ m²]	Pezzi per unità di superficie [pz/m²]	Peso per unità di superficie [kg/ m²]
62,5	1,60	0,59	1,59
60,0	1,67	0,61	1,65
41,7	2,40	0,88	2,38
40,0	2,50	0,92	2,48
31,2	3,21	1,17	3,16
30,0	3,33	1,22	3,29

Andamento delle temperature in una controparete Kartonsan® con telaio Fixbit®



La presente scheda tecnica sostituisce e annulla le precedenti versioni. Le informazioni della presente scheda tecnica corrispondono alle nostre attuali conoscenze ed esperienze. Da esse, tuttavia, non possono derivare nostre responsabilità e nessuna rivalsa. Essi non esimono in linea di principio il cliente dal controllare autonomamente il prodotto sotto il profilo della sua idoneità per il tipo di impiego previsto. I prodotti Ton Gruppe® sono soggetti a continui controlli di qualità sia sulle materie prime sia sul prodotto finito. I nostri tecnici e consulenti sono a Vostra disposizione per informazioni, chiarimenti e quesiti sull'impiego e la posa dei nostri prodotti, come pure per sopralluoghi in cantiere e dimostrazioni pratiche. Le schede tecniche aggiornate sono reperibili in internet, sul sito www.ton-gruppe.it o possono essere richieste presso i nostri uffici. Per richiedere ulteriori dati tecnici non contemplati nella presente scheda contattare direttamente l'Ufficio Tecnico al numero telefonico 0471.888000 o via email a ufficiotecnico@ton-gruppe.it.